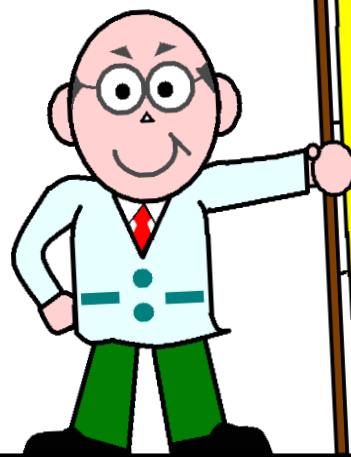


# こわれてしまった おもちゃを 修理します！



おもちゃ病院

## ■開院日■

- 1日～15日の水曜日・土曜日(10時～12時、13時～15時)
- 毎月の市民交流広場期間(休館日を除く24日から月末前日まで。(10時～12時、13時～13時半))

## ■修理代金：無料■

但し、モーター類やスピーカー、電池などの部品を交換した場合は、部品代を実費で頂きます。

## ■受付はいつでもOK■

ドクターがいない日でも、休館日以外は受付カウンターにてお預かりいたします。

## ■修理について■

持参いただいてその場で直るものと、一旦お預かりする場合があります。尚、修理している段階で現状維持ができなくなる場合がありますのでご了承ください。※100V以上の電力があるおもちゃは対象外ですが、アダプタ付きなら受け付け可能です。

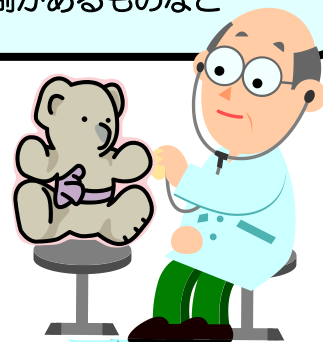
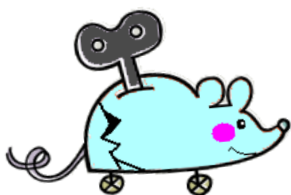
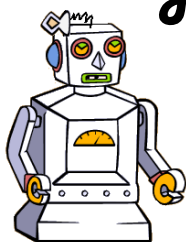
## ■お預かり期間■

修理完了次第ご連絡いたします。連絡後3カ月経過してもお引き取り頂けないと着払いでお返しする場合がありますのでご了承ください。

## ■受入れできないおもちゃ■

- 家庭用電源(100V)を直接使用しているもの(アダプタ可)
- 弾の出るピストル(エアガン・ガスガン・電動ガン等)
- 発熱する、火を使う危険なもの(クッキングトイなど) ●法的に規制があるものなど

おもちゃを長く大切に使いましょう



【お問合せ】 「リサイクルプラザ宮の沢」 電話：671-4153

住所：西区宮の沢1条1丁目1-10 ちえりあ1F 地下鉄「宮の沢駅」地下通路直結  
(10時～18時 月曜日休館、祝日の場合は翌平日に振替)

HP アドレス：<http://www.sapporo530.or.jp> 「リサイクルプラザ宮の沢」で検索して下さい

