

こわれてしまった おもちゃを 修理します！

札幌市民
の方が
利用でき
ます



おもちゃ病院

■開院日■

- 1日～15日の水曜日・土曜日 (10時～12時、13時～15時)
- 毎月24日から月末前日までの市民交流広場期間 (10時～12時、13時～15時半) ※休館日除く

■修理代金：無料■

但し、モーター類やスピーカー、電池などの部品を交換した場合は、部品代を実費で頂きます。

■受付はいつでもOK■

修理担当のドクターがいない日でも、館内受付カウンターにてお預かりいたします。※休館日除く

■修理について■

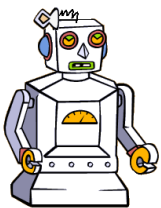
おもちゃの状態などをカルテ（問診票）にご記入いただいたうえで、一旦お預かりいたします。尚、修理している段階で現状維持ができなくなる場合があることをご了承ください。
※100V以上の電力が必要なおもちゃは対象外ですが、アダプタ付きならOKです。

■お預かり期間■

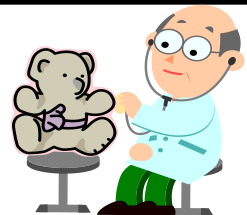
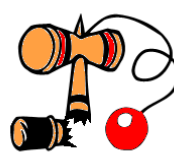
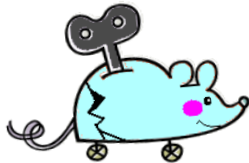
修理完了次第ご連絡いたします。連絡後3カ月経過してもお引き取り頂けない場合、着払いでお返しします。

■受入れできないおもちゃ■

- ※家庭用電源（100V）を直接使用しているもの（アダプタ可）
- ※弾の出るピストル（エアガン・ガスガン・電動ガン等）
- ※発熱する、火を使う危険なもの（クッキングトイなど）
- ※安全の確認が難しいもの 浮き輪、キックボードなど ※その他、法的に規制があるものなど



おもちゃを長く大切に使いましょう



【お問合せ】 「札幌市リサイクルプラザ」 電話：671-4153

住所：札幌市中央区北4条西15丁目1-53 北5条通ビル5F
地下鉄「西11丁目」「西18丁目」より徒歩15分・JR「桑園」より徒歩12分
(10時～18時 月曜日休館、祝日の場合は翌平日に振替)



HPアドレス：<http://www.sapporo530.or.jp> 「札幌市リサイクルプラザ」で検索して下さい